

Percurso dos Montes Serranos (Casas Baixas) 9 km 3/4 horas

LEGENDA

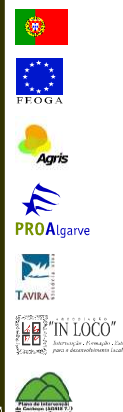
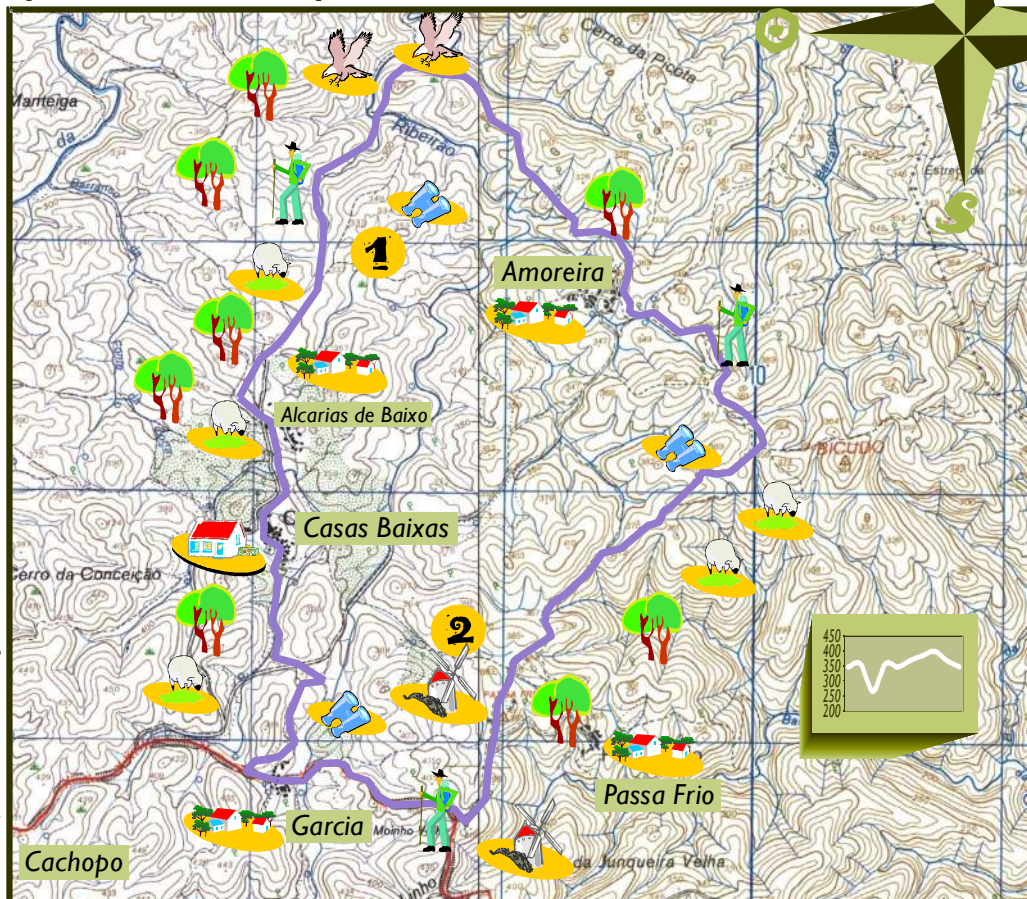


Simbologia no terreno:

Caminho correcto Caminho errado



"Carta Militar proveniente do Instituto Geográfico do Exército"



FICHA TÉCNICA

1 CASAS BAIXAS - AMOREIRA - 3,5 Km ; 350m altitude máxima

Depois de explorar os aglomerados vizinhos de Casas Baixas e Alcarías Baixas: a sua arquitectura rural, as actividades domésticas e os recantos paisagísticos, siga para Norte.

Os currais de pedra no cimo dos montes, demonstram que a actividade de pastoreio ainda existe, fazendo parte integrante da economia destas populações.

Mais à frente, este trilho separa-se do PR1 e do PR2 e continua ao longo de um caminho acompanhado por encostas de pinheiros e mato bravo, terminando na Ribeira da Foupasilha.

A paisagem refresca e renova as energias para a subida que se adivinha. O trilho é suave e contorna o "monte" da Amoreira. A estrada de alcatrão conduz à etapa seguinte.

2 PASSA FRIO - AMOREIRA - 4,5 Km ; 375m altitude máxima

De novo em terra batida e aproveitando a altitude dos cerros, a paisagem é sublime.

Mais à frente, os moinhos de vento e eiras simbolizam a riqueza de outros tempos e a genialidade dos homens.

Desfrutar da tranquilidade e beleza é a ordem a seguir. O passeio acaba no lado Sul de Casas Baixas.

Como chegar...

Aproximadamente a 2Km de Cachopo, no sentido Cachopo-Tavira, encontra a sinalização de Casas Baixas, à sua esquerda.

O percurso dos Montes Serranos, inicia-se perto do Centro de Descoberta, no centro do "monte" e segue pelo caminho em direcção a Alcarías Baixas. Encontrará aí uma placa de sinalização.

Informações Úteis

- ⊙ Não saia do percurso marcado e sinalizado;
- ⊙ Use vestuário prático, incluindo chapéu para protecção e calçado cómodo. Não se esqueça do impermeável ou roupa de abafó;
- ⊙ Evite barulhos e atitudes que perturbem a paz do local;
- ⊙ No decurso dos passeios tenha sempre em atenção os princípios gerais de conservação da natureza: não recolha plantas, animais ou rochas e não abandone lixo;
- ⊙ Atenção, alguns trilhos que atravessam ribeiras podem apresentar dificuldades nos meses de Inverno;
- ⊙ No Verão as temperaturas são elevadas. Evite as horas de maior calor;
- ⊙ Alguns trilhos atravessam reservas de caça.

Mais Informações:

Associação In Loco - " Campus da Boa Esperança"
Centro de Apoio ao Desenvolvimento Sustentável
Av. da Liberdade, Sítio da Campina, Apartado 158
8150-022 São Brás de Alportel
Tel: +351 289 840860 . Fax: +351 289 840 879
e-mail: inloco@mail.telepac.pt . net: www.in-loco.pt

C. M. de Tavira - Praça da República . 8800 Tavira
Geral-Tel: 281 320 500 . Fax: 281 324 752
Divisão de Desporto: Tel: 281 320 577
Divisão de Turismo: Tel: 281 320 568
Divisão de Ambiente (Centro de Educação Ambiental):
Tel: 281 320 583
e-mail: camara@cm-tavira.pt . net: www.cm-tavira.pt